

# Fixplus

プラスチック製  
床束レベリング  
システム



傾斜自動調整機能

## レベリングシステム

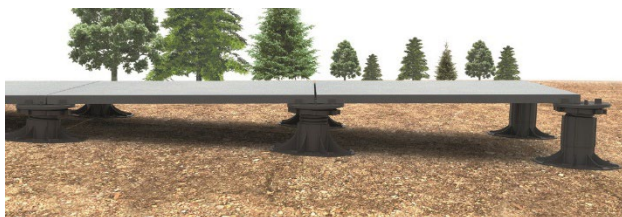
### 製品の特長

FIXPLUS レベリングシステムは、耐候性樹脂製のプラスチックで出来た、デッキ施工部材です。施工する際の高さ調整は製品本体を回すだけです。また、勾配部においてはセルフレベリング部材を使用することで、最大5%までの勾配を自動調整が可能です。



#### ●上部取付タイプ セルフレベリング部材品番 SLC001

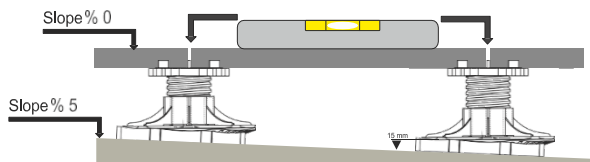
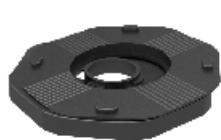
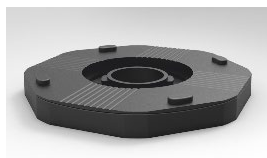
(最大5%)



SLC001を使用した場合は10mm設置高が高くなります。

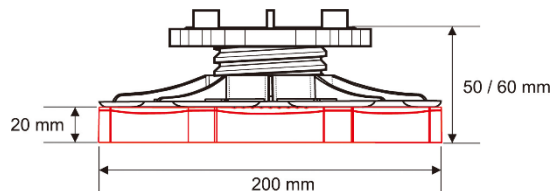
#### ●下部取り付けタイプ セルフレベリング部材品番 CR1 (端部ディスク設置部に使用)

(最大5%)



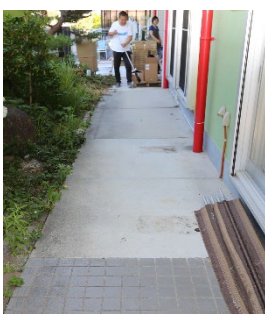
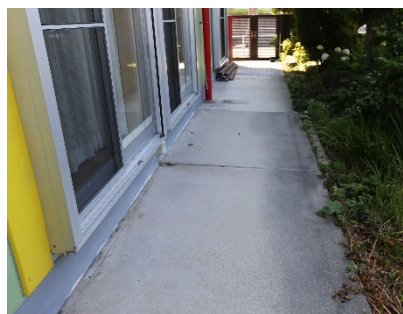
CR1を使用した場合は20mm設置が高くなります。

使用例 BS60-01 / CR1

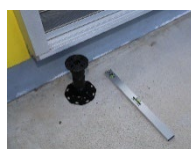


※注意 セルフレベリング材を使用する場合、設置する面の仕上げ材の種類によっては、製品ベース部を設置面への、接着剤又はアンカーによる滑り止め固定が必要です。

## 施工手順(20mm厚セラミックタイル600角)



- 1、施工場所エリアの確認
- 2、下地の清掃、施工面の確認（砂利、小石、ゴミ除去）



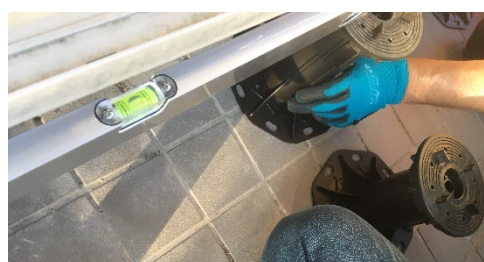
- 3、現場の勾配確認  
勾配は、サッシュ側から庭に向かって2%です。



- 4、施工図に基づき、使用予定のレベリングシステムの延長材と本体を事前に組み立てておきます。

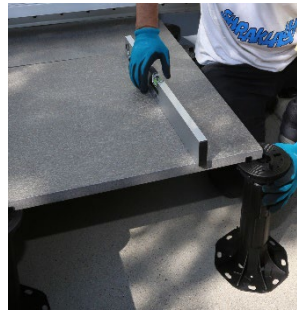


- 5、組立てたレベリングシステムを使用予定位置に配り、仮置きしていきます。



- 6、タイルデッキ仕上高からタイル厚み（20mm）を除いた高さでレベリングシステムの上部面間水平レベルを合わせておきます。





7、擦り付ける壁面の床面仕上位置に合わせてながら、レベリングシステムの上に20mm厚タイルを敷設していきます。

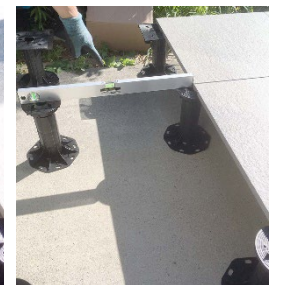
8、タイルが水平になるようにレベリングシステムを手で回して高さを調整します。



9、水平を取りながら列を張り伸ばします。高さを調整するだけで、2%の勾配は自動的に調整されます。



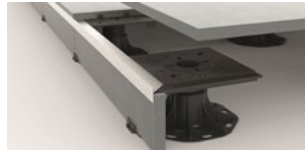
10、端部は端部用ディスクを使用します。事前に側部受材 LS-01 を本体に取り付けておきます。また、セルフレベリング材は、下部取り付けタイプ CR1 を使用しますのでセットしておきます。



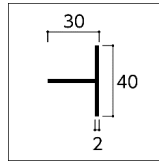
11、張り伸ばす次の列のレベリングシステムの水平レベルを、タイルを敷設する前に調整しておきます。



1 2、タイル面の水平レベルを取りながら張り伸ばしていきます。



1 3、側面タイルを受けるアルミの T 型金物を、セルフタッピングビスで取り付けておきます。



セラミックタイル用端部用ディスク LD-01 (LD0001) へ取り付ける

端部金物は下記の金物会社より購入いただけます。

販売店 オンラインショップ e-金物 (株) 宝生 TEL. : 06-6724-5188

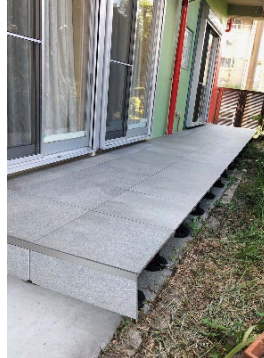
<https://store.shopping.yahoo.co.jp/e-kanamono/aca-t40l.html#>



施工前

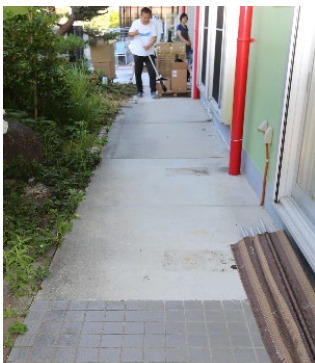


施工後



1 4、タイルを張り上げ、端部タイルを立ち上げて完成です。  
非常に美しいセラミックタイル製のデッキが完成しました。

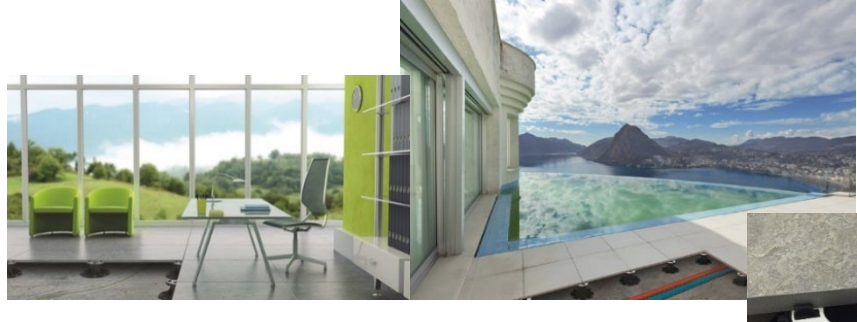
施工前 (逆側)



施工後 (逆側)







## 施工における注意事項

- 壁面への端部施工は、本体端部を鋸で切り落として、壁に擦り付けてからタイルを敷設してください。
- 強風の吹く恐れのある使用場所では、タイルとレベリング材、レベリング材パーツを接着剤で固定設置してください。
- レベリングシステムを設置した高さから動かないようにする場合は、タッピングビスを使って、スライディングプレートと本体をロックする事が出来ます。

水平標準タイプのタッピングサイズは 3×12

上部レベリングタイプ SLC001 のタッピングサイズは 3×20

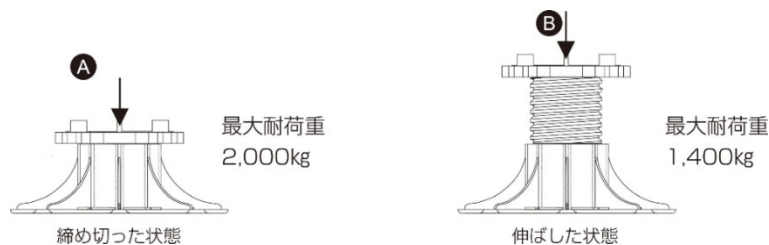


セラミックタイルの乗っているスライディングプレートと本体が固定され、回転なくなり、タイルが下がらなくなります。

- 製品の耐荷重について（製品1組あたり）

本体のスクリー部を伸ばした状態と、締め切った状態での最大耐荷重は下記のとおりです。（製品センター部への垂直直接荷重ですので、設置場所や製品上部への設置部材の状況により異なります。）

- レベリングシステムで20mmセラミックタイルデッキを施工する際は、タイル勾配がレベルになる様に施工を行います。雨水が表面張力でタイルの表面に残る場合は、ホウキやゴムへら等で目地隙間に、水を落としてご使用下さる様をお願いいたします。



株式会社 THE ONLY ONE

[東京] 〒167-0023 東京都杉並区上井草 1-33-1 ロワール井荻 102 電話：03-6913-5728 FAX 5729

<https://the-only1.com>