

20mm厚セラミックタイル、  
ウッドデッキの施工に。

# アルミレール デッキシステム

ALUMINIUM RAIL DECK SYSTEM

「アルミレールデッキシステム」は、耐候性樹脂製のデッキ台座（束）と専用アルミレール（アルミ製根太）を組み合わせて作る画期的なデッキシステムです。

高さ調整は樹脂製台座の製品本体を回すだけ。デッキ台座とアルミレールは専用取り付けクリップを使用して簡単に組み立てが出来ます。

格子状に組んだアルミ製レールの上に、20mm厚セラミックタイルを敷き詰めますので、安定した20mm厚セラミックタイルデッキを設置する事が可能です。

また、広範囲な人工木ウッドデッキの施工や、20mm厚セラミックタイルとウッドデッキとの併用施工にも適しています。

優れた  
耐候性

軽量で  
施工が簡単

仕上げ部材  
を選ばない

# ALUMINIUM RAIL DECK SYSTEM

優れた  
耐候性

アルミレール（根太）とプラスチック製台座（束）は、錆びたり腐ったりしません。

軽量で  
施工が簡単

とても軽量の部品で構成されており、組み立てや高さ調整も早くて簡単です。

仕上げ部材  
を選ばない

セラミックタイルと  
ウッドデッキが設置できる  
部品構成をご用意しています。





# アルミレールデッキシステム

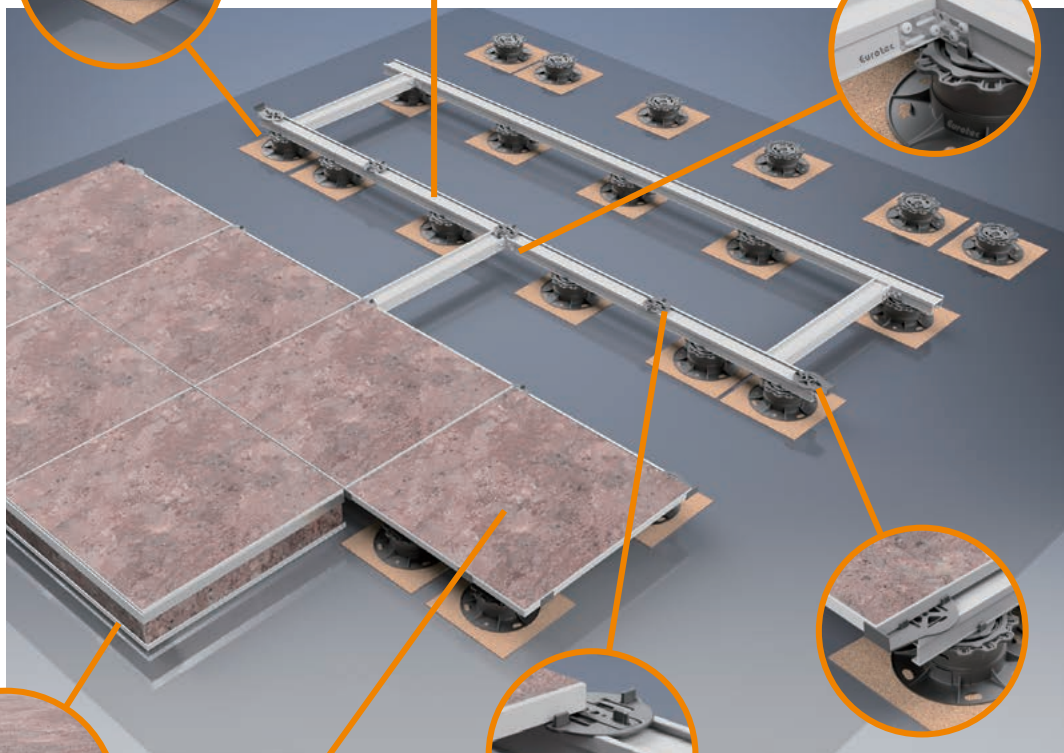
「アルミレールデッキシステム」は、耐候性樹脂製のデッキ台座（束）と専用アルミレール（アルミ製根太）を組み合わせて作る画期的なデッキシステムです。高さ調整は樹脂製台座の製品本体を回すだけ。デッキ台座とアルミレールは専用取り付けクリップを使用して簡単に組み立てが出来ます。格子状に組んだアルミ製レールの上に、20mm厚セラミックタイルを敷き詰めますので、安定した20mm厚セラミックタイルデッキを設置する事が可能です。また、広範囲な人工木ウッドデッキの施工や、20mm厚セラミックタイルとウッドデッキとの併用施工にも適しています。

## 施工の流れ (20mm厚セラミックタイルの場合)

**1** デッキ台座（束）をあらかじめ計画した場所へ仮置きします。

**2** アルミレールはコネクターを用いて延長します。

**3** コーナーコネクターを使用してクロスブレース（中間根太）を取り付けて、フレームを完成させます。



**5** セラミックタイルを設置して完成です。

**4** アルミフレームに、セラミックタイル用フレックスクリップと、端部用エッジクリップを取り付けます。

※端部の立上り仕上げ用の部品もご用意しています。

※テラス設置基礎が、砂地や岩、草等の不安定な状態のままでは設置は出来ません。表土等を取り除き、場合によってはコンクリート板等（30cm角）をデッキ材の下に設置するなど、安定したテラス・デッキ設置基礎を準備してください。

# アルミレールデッキシステムの各部品の説明・部品構成

## ■デッキ台座 (束) PRO



ミドル

XL

サイズ	スモール (高さ30~53mm用)	DDPRO-S
	ミドル (高さ53~82mm用)	DDPRO-M
	XL (高さ74~168mm用)	DDPRO-XL

## ■延長材



延長材+40

延長材+100

サイズ	延長材+20 (20mm延長材)	PROER-20
	延長材+40 (40mm延長材)	PROER-40
	延長材+100 (100mm延長材)	PROER-100

## 高さについて

各延長材を使用し、最大300mmの高さ延長ができます(延長材+100を3本まで使用可能)。デッキ台座(束) PRO XL(高さ74~168mm用)を使用することで、**最大468mmまでの高さまでの使用が可能です。**

## ■アダプター

デッキ台座(束) PROは、アルミレールデッキシステム以外にも他2種類のアダプターを取り付けて使用することが出来ます。



### クリックアダプター60 CA-60

デッキ台座(束)の上部に取り付けて使用する、アルミレール取付用アダプター。



### タイル石材用アダプター SA-PR

デッキ台座(束)の上部に取り付けて使用する、セラミックタイル用アダプター。



### L型アダプター LA-AT

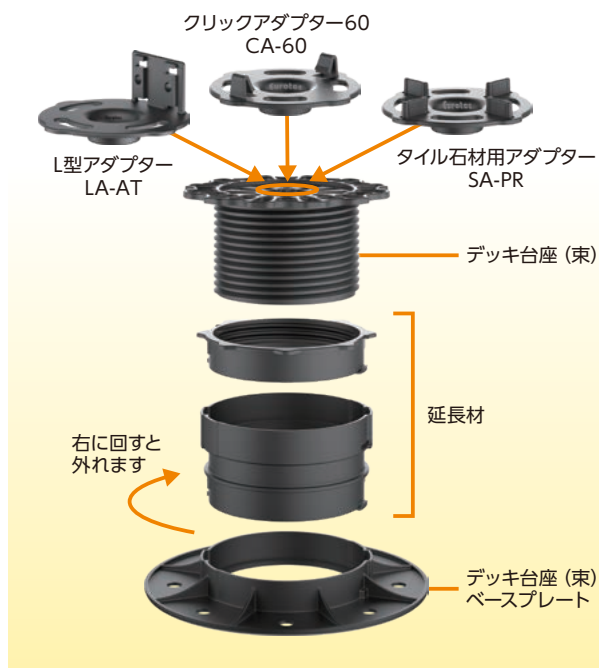
木製根太、アルミ製根太取付用ねじ1個付き(台座に取付用部材)



- ※1 アルミレールデッキシステムとして使用する場合は「クリックアダプター60 CA-60」を使用してください。
- ※2 タイル石材用アダプターは、直接セラミックタイルを載せることで、目地幅4mmが確保されます。目地タブが不要の箇所は、目地タブをカッターで取り除いて使用してください。
- ※3 L型アダプターは、木製根太等をねじ固定することが出来る部材です。L型アダプターをデッキ台座の上にセットし、根太を設置後L型アダプターの横からビス止めしてください。

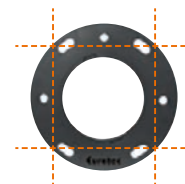
## ■部品構成

ベースプレートと延長材は、右に回すと外れます。延長材は、最大3本まで使用できます。取り付け後は左に回してロックしてください。



## ■壁際・コーナー部

壁際やコーナー部では、ベースプレートを切断マークに沿ってカットしてください。最大切断面は2か所まで(コーナー部仕様)として使用してください。





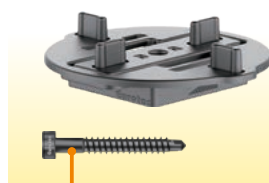
## アルミレールデッキシステム部材

### ■セラミックタイル用フレックスクリップ FLC-10

アルミレールの上にはめ込み、セラミックタイルを敷設する専用クリップです。

目地幅は4mmになります。セラミックタイルの製品誤差や施工誤差を2mmまで調整する事が可能です。

- クリップ1個に固定用セルフドリルねじ1本付
- ※トルクス (ヘクスローブ) T15 (六角星型)



セルフドリルねじ  
T15 (六角星型) トルクス (ヘクスローブ)

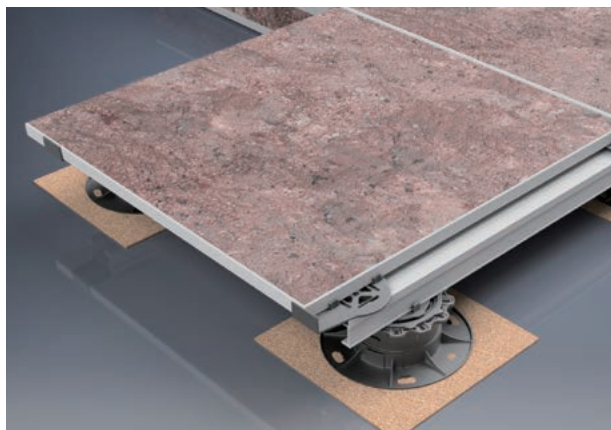


### ■エッジクリップ EGC-10

アルミレールの上にはめ込み、セラミック端部に使用し、タイルの横動きを固定します。

位置決め後は、アルミレールにねじ固定を行います。

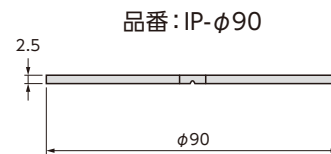
- クリップ1個に固定用セルフドリルねじ1本付
- ※トルクス (ヘクスローブ) T15 (六角星型)



### ■緩衝ゴムプレート (セラミックタイル・石材用)

セラミックタイルや石材用の裏のがたつき防止ゴムパッキンです。耐候性に優れ1/4のサイズにカットしやすくなっています。

(タイル石材用アダプター SA-PRにも使用します)



### ■スロープレベラー2.0 SL-10D

[勾配調整能力: 0.5%~10%/勾配角度調整用アダプター (下部取り付け用)]

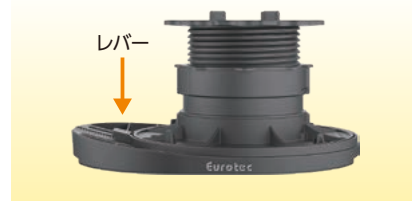
デッキ台座 (束) の下部に取り付けて使用する、勾配角度調整用アダプター。

- 最小勾配0.5%~最大勾配10%が調整可能です。
- 調整勾配は、0.5%刻みに簡単に固定できる構造です。

必要な傾斜を調整するには、スロープレベラー2.0の端にあるレバーを上引き上げます。レバーはそれぞれの位置でロックされます。

スロープレベラー2.0を設置するときは、設置高さ (表を参照) を考慮する必要があります。高さは調整角度によって変化します。

傾斜	高さ
0%~1%	16.00mm~16.25mm
2%~3%	16.50mm~16.75mm
4%~5%	17.00mm~17.25mm
6%~8%	17.50mm~17.75mm
8%~9%	18.00mm~18.50mm
10%	19.00mm



## アルミレールデッキシステム部材

### ■専用アルミレール ASR-4000

軽量で耐候性に非常に優れ、形状安定性があり、直線性の高いアルミニウムのレールです。

アルミフレームデッキシステム専用設計で、セラミックタイルやウッドデッキの取付用部品などの専用アタッチメントが簡単に取り付けられ、施工性に優れ、セラミックタイルやウッドデッキを敷設するために、デッキの安定性と敷設性能を高めます。

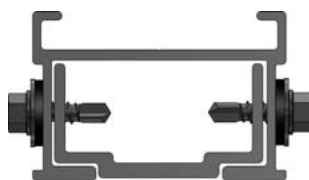
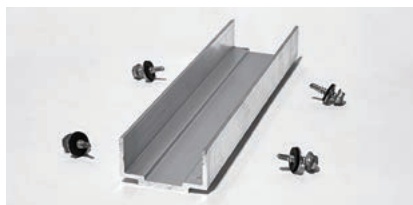
■サイズ：40mm×60mm×4,000mm



### ■延長用コネクター ASC-1 (専用セルフドリルねじ 六角8mm/M5 4本付) ※ソケットビットはM5・六角8mmをご用意ください。

延長用コネクターを使用すると、4m以上の長スパンも施工可能です。

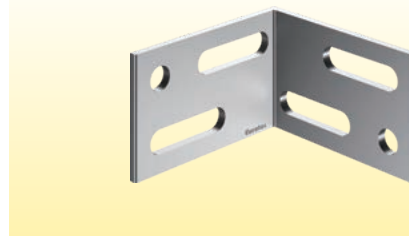
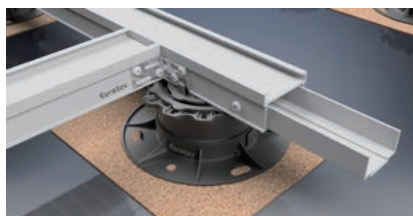
※コネクターの接続部には、デッキ台座 (束) を使用してください。



### ■コーナーコネクター ACC-1 (専用セルフドリルねじ4本付) ※トルクス (ヘクスローブ) T20 (六角星型)

クロスブレース (中間根太) との接続用コネクターです。

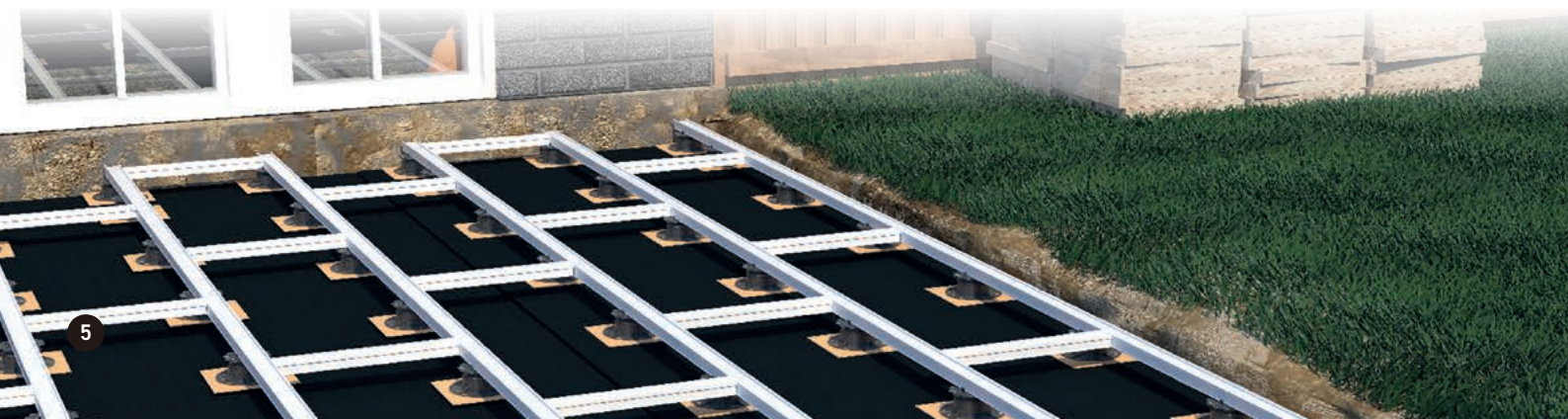
付属のセルフドリルねじで固定します。



### ■コルクパット KP200 (200mm×200mm×3mm)

天然コルク製パットをデッキ台座のパットに使用することで、下地との設置性を高めて、下地部材を保護します。

弾力性・疎水性・防音性・耐候性・断熱性を兼ね備え、可塑剤フリーですので安心です。





## ■壁固定用アンカープレート KBPL-1

(専用セルフドリルねじ2本付) ※トルクス (ヘクスローブ) T20 (六角星型)

アルミフレームデッキの安定した施工のため、壁面にフレームを固定する際に使用するプレートです。

■ 100mm×30mm t=3mm (アルミ製)

■ 穴径6mm×穴長15mm

※デッキ高250mm以上での使用を推奨。

※コンクリート壁面への取り付けは、コンクリートアンカーを使用してください。



## ■タイル受け用端部仕上げ金物 (アルミ製)

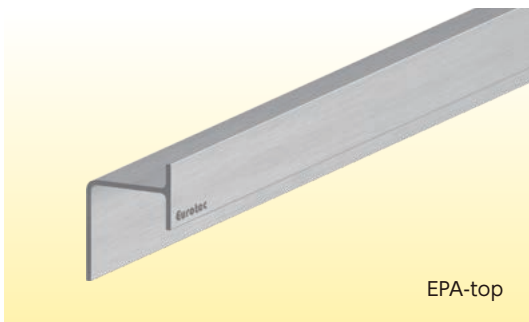
デッキの端部仕上げに、タイル受け用端部仕上げ金物を用意しました。

上下2部品を使用してタイルを立ち上げます。

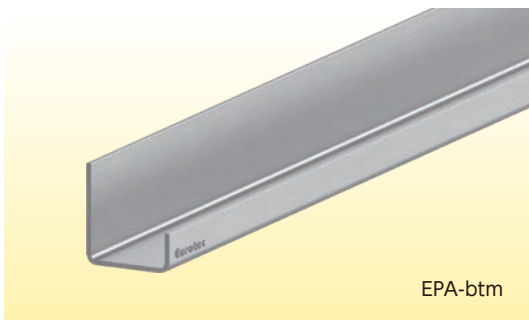
■ 上部用: EPA-top (L2,000mm×W45mm×H61.5mm t=2.5mm)

■ 下部用: EPA-btm (L2,000mm×W45mm×H50mm t=2.5mm)

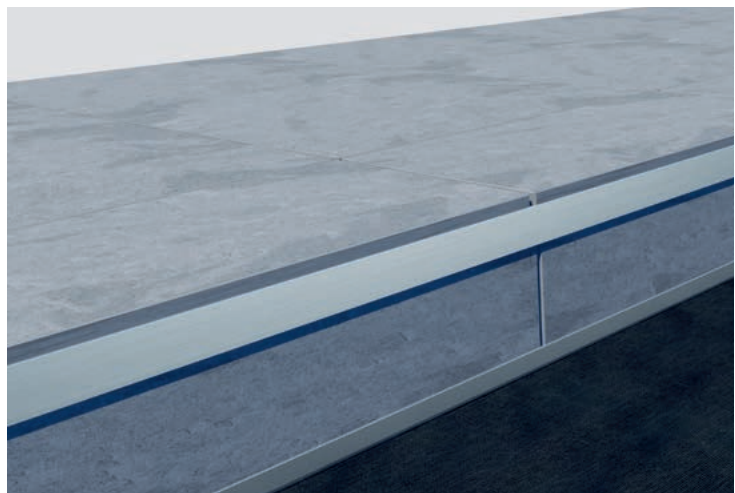
※使用可能なタイル・石材の厚みは40mm以下となります。



EPA-top



EPA-btm



## 施工のポイント

タイルサイズ、使用条件により幅を決めます。

■デッキ台座 (東) PRO各製品 (スモール・ミドル・XL) の最高荷重は800kgです。

アルミレールは縦と横をつないでください。

クロスブレース (中間根太) は、最低1,500mmの長さに1カ所の設置が必要です。

■コーナーコネクター ACC-1 を使用してください。  
(専用セルフドリルねじ T20/4本付)



T型

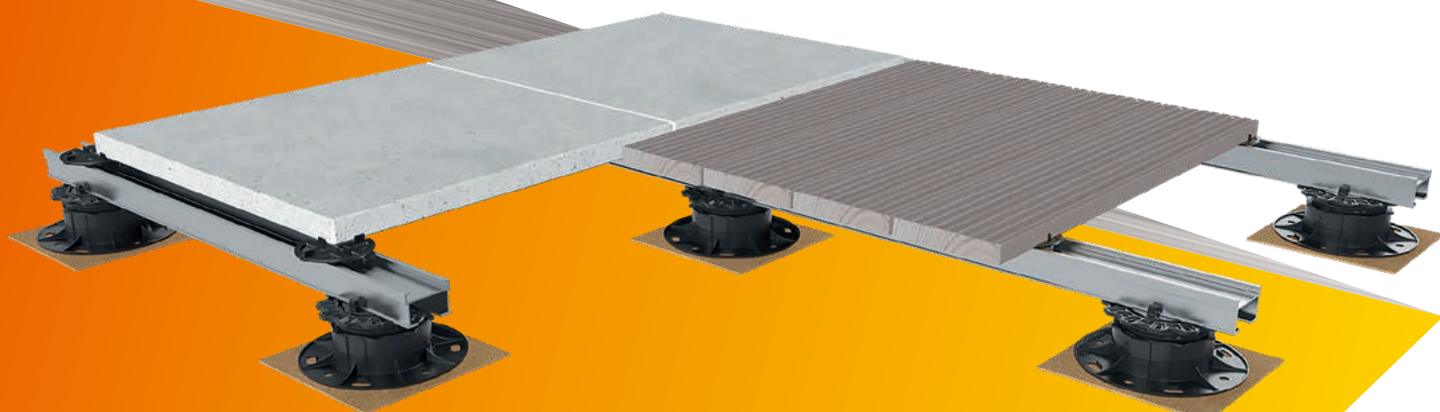
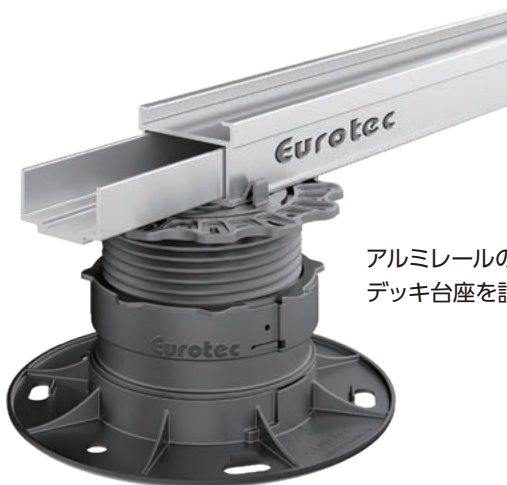


ACC-1



最低  
1,500mm

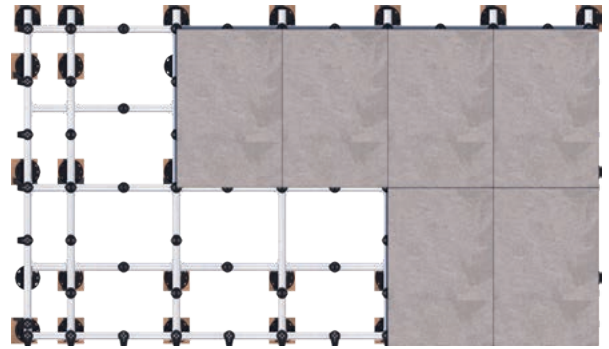
アルミレールの延長部の下には、デッキ台座を設置してください。





## ■大型天然石などの敷設時

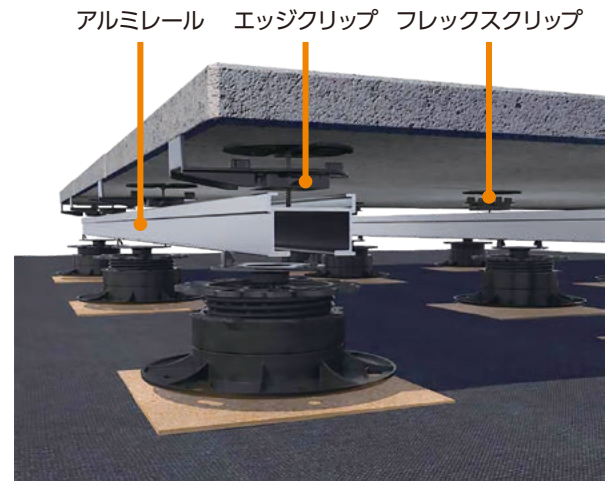
大型天然石などの敷設時は、石材製造メーカー様との打ち合わせが必要です。石材の300mmごとに、セラミックタイル用フレックスクリップを使用してください。



## ■20mm厚セラミックタイル使用時のアルミレール・フレックスクリップ・エッジクリップの使用位置

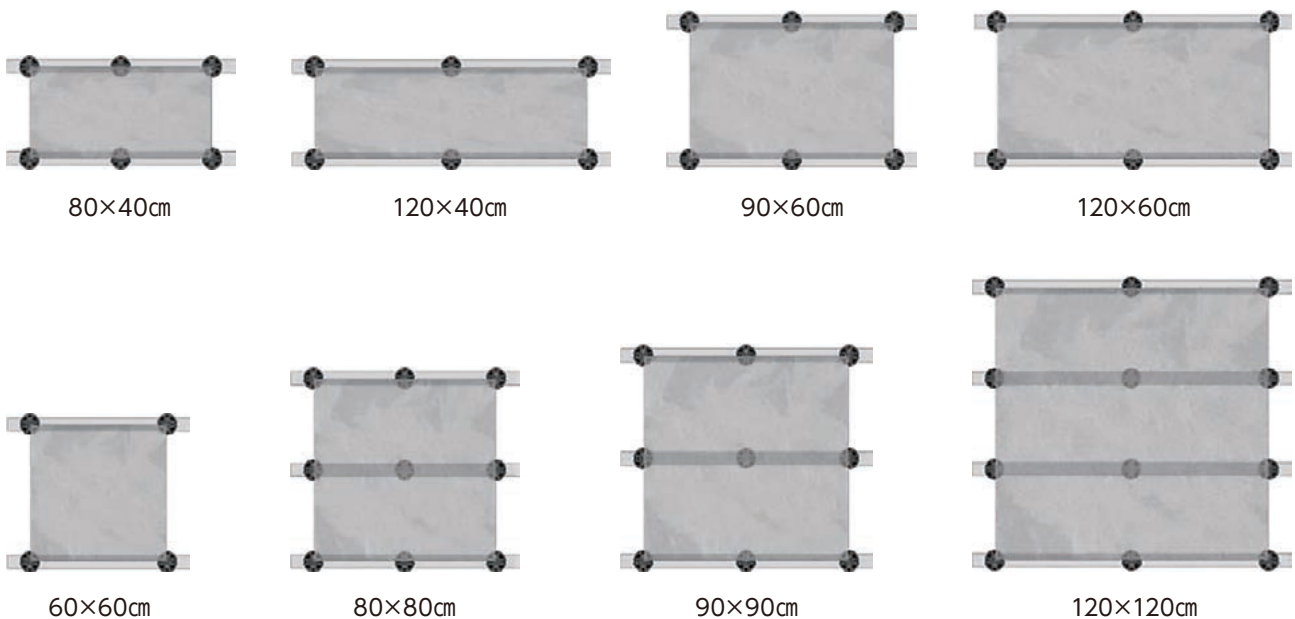
### ※ご注意ください

このシステムに使用する、セラミックタイルや石材・デッキ仕上げ材の強度や注意点については、各仕上げ材メーカー様にご確認の上ご指示に従ってください。



## ■アルミレールとフレックスクリップの使用位置

20mm厚セラミックタイルの大判をご使用の際は、こちらのイメージ図のように、フレックスクリップとエッジクリップを使用してください。



# ジャイアント レベリングシステム

## ■デッキ台座 (束) GL-L/GL-XL

ジャイアント レベリングシステムは、厚物セラミックタイルの大型化に伴い、より安定した施工を可能にするために開発されました。

80mm～最大520mmまでの広い使用範囲高さで無段階調整が可能です。本体タイル受け部には、緩衝ゴムが組み込まれており、衝撃やノイズを緩和します。

目地タブは、4mmが一体成型になっていますので、コーナー部や、端部で目地タブが不要な時は、カッターで取り除いて使用します。

■最大荷重：2,200kg

■延長材取付時の最大荷重：1,900kg

### ジャイアント レベリングシステム

※延長材は最大3本まで設置可能。  
最高高さは520mmまで使用できます。

製品名	最低高さ	最高高さ
GL-L	80mm	～ 130mm
GL-XL	130mm	～ 220mm
延長材 GL-100	+100mm	



GL-L



延長材  
GL-100

	Low	Max	延長材1本	Low	Max	延長材2本	Low	Max	延長材3本	Low	Max
GIANT L	80	130	130	210	260	130+100	310	360	130+200	410	460
GIANT XL	130	220	100	260	320	100×2	360	420	100×3	460	520

※GIANT Lの最初の延長材使用時は、延長材のネジ部100mmの内30mmは上に出るように設置してください。

※GIANT Lの、延長材2本目と、3本目、GIANT XLへの延長材は、ネジ部をすべて締めこんでください。



勾配調整は「スロープレバラー2.0 (勾配調整能力：0.5%～10%)」を使用してください。

※スロープレバラー2.0の詳細はP.4をご覧ください。



L + 延長材3本

XL + 延長材3本

# GIANT LEVELING SYSTEM



**高さ調整ハンドル  
グリップハンドル G-KEY**

タイルを乗せた状態で、  
高さ調整を行うときに使用します。



**端部メタルプレート TMP-T&B (上下1セット/20mmタイル用)**

端部の立上り部のタイルを立ち上げる時に使います。  
ボトム用を台座の下に設置し、トップ用を台座の上ののせて使用します。  
寸法カットした端部タイル上下のメタルプレートで挟みこみ固定します。

端部メタルプレートを使用する際には、装置の下にコルクパット  
トを使用してください。

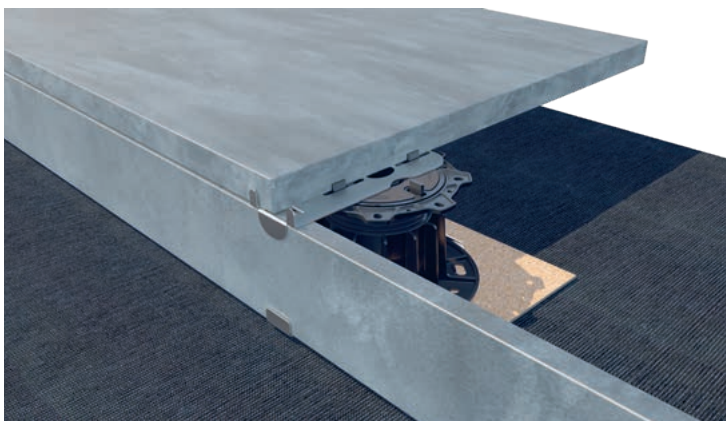
※コルクパットの詳細はP.5をご覧ください。      コルクパット KP200  
(200mm×200mm×3mm)



トップ



ボトム



## ウッドデッキ用部材

アルミレールデッキシステムでは、ウッドデッキの設置も可能な、2種類のウッドデッキ用クリップをご用意しています。

デッキ材を留める  
ネジが表面に出ないから  
仕上がりが美しい

デッキ材に直接穴などを  
開けないから  
仕上げ材の膨張変化の  
影響を受けにくい

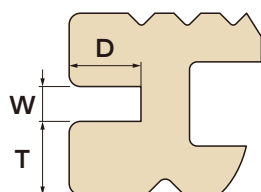
デッキの  
耐候性を向上させる

### ツインシステムクリップ (アルミレールデッキシステム専用)

- TWSC-200 (200組入り)
- 樹脂製本体: 26mm×55mm×15mm
- 押さえSUS: 2mm×30mm×20.5mm
- セルフドリルねじ付属
- ※トルクス (ヘクスローブ) T20 (六角星型)

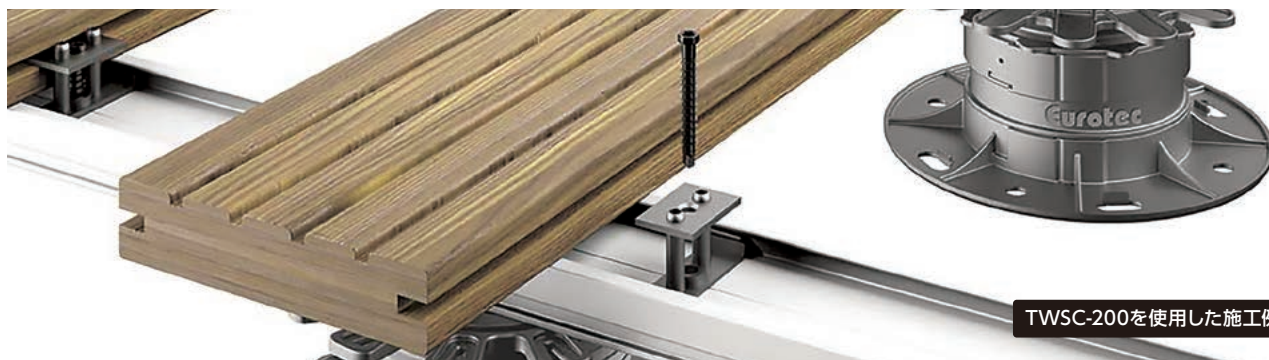


T型



敷設デッキサイド溝部の形状

敷設デッキサイド溝部の形状		
D: 溝深さ	W: 溝高さ	T: 押さえ部分厚み
7.5mm以上	2.0mm以上	2.0mm以上12.0mm以下



TWSC-200を使用した施工例





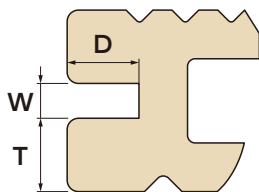
## ■Tスティッククリップ

根太はどんな種類の物でも使用可能です。  
Tスティックの9mmのベース部が根太と仕上材の間に空間を作り、排水を助け通気性を確保しますので、デッキの耐久性を向上させます。  
仕上材のデッキをクリップのプレートをねじで、上から固定している構造です。後からのデッキ交換も可能です。

- TST-125 (125組入り)
- ベース部高さ: 9mm
- セルフドリルねじ付属 (木製根太と厚み3mmまでのアルミ用)
- ※トルクス (ヘクスローブ) T15 (六角星型)



T型



敷設デッキサイド溝部の形状		
D: 溝深さ	W: 溝高さ	T: 押さえ部分厚み
7.5mm以上	2.5mm以上	5.5mm以上12.5mm以下

## Tスティッククリップの使用手順



**1** スタートクリップを使用して、1枚目のボードを固定します。



**2** 次のボードとネジを合わせて固定します。



**3** 端部のボードをスタートクリップを使用して固定します。



**4** 美しく仕上がります。



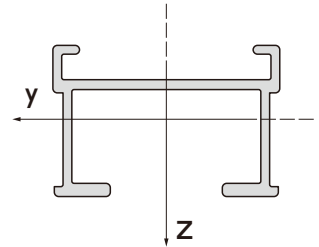
TST-125を使用した施工例



# アルミレールデッキシステム技術資料

## 専用アルミレールASR-4000を使用した、デッキシステム下部構造・強度について

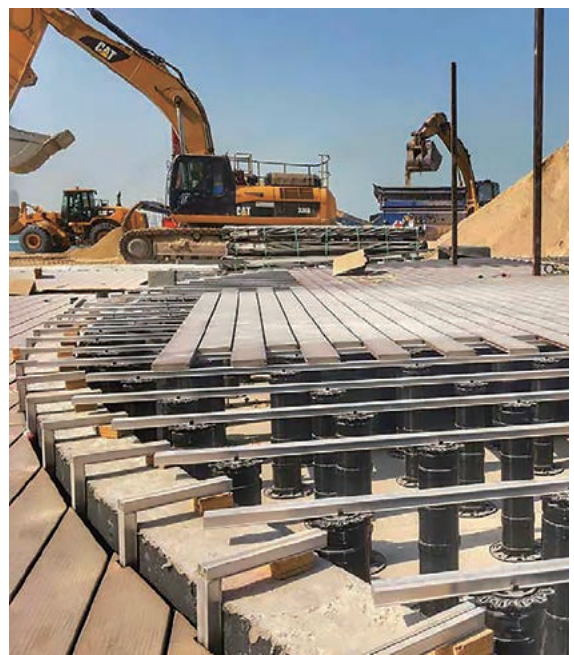
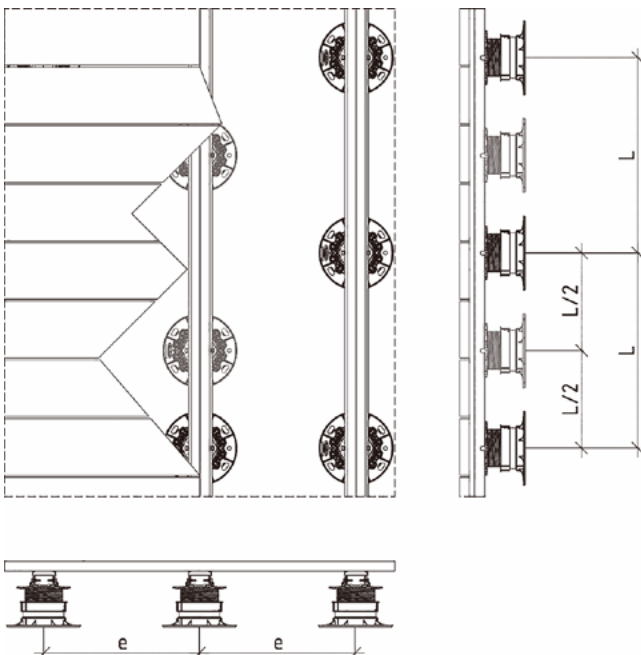
専用アルミレール	ASR-4000 (WxHxL) 60×40×4,000mm
アルミニウムレール材料データ	EN AW 6063 T66 ヤング係数 (弾性係数) : 69,500N/mm <sup>2</sup>
断面二次モーメント	$I_y = 70,484\text{mm}^4$ ; $I_z = 213,059\text{mm}^4$
断面係数	$W_y = 3,546\text{mm}^3$ ; $W_z = 7,102\text{mm}^3$



※デッキ台座PRO 1本あたり:最大荷重=800kg (安全率 ≥ 50%)

		最大スパンL (デッキ台座PRO使用時:最大荷重=800kg)							
区分	最大荷重 (P) kg/m <sup>2</sup>	横根太レールの距離 (e) (軸方向スパン)							
		300	350	400	450	500	550	600	800
		最大デッキ台座PROの距離 (スパンL) (mm)							
	200kg/m <sup>2</sup>	1,000	1,000	1,000	950	900	850	850	750
一般的なバルコニーやテラス	300kg/m <sup>2</sup>	1,000	950	900	850	850	800	800	700
ルーフトラスデッキ	400kg/m <sup>2</sup>	900	850	850	800	750	750	700	650
パブリックエリアデッキ	500kg/m <sup>2</sup>	850	800	800	750	700	700	650	600

- 専用アルミレールと、デッキ台座PROを組み合わせてアルミフレームデッキシステムを施工する場合、支持するデッキ台座PROの距離 (L) は、デッキを使用する際の最大荷重 (P) と横根太レールの距離 (e) (軸方向スパン) によって変わります。
- 延長用コネクタの接続部には、必ずデッキ台座PROで支持する必要が有ります。
- 振動を低減するために、デッキ台座間距離 (L) の1/2の位置にオフセットで使用することをお勧めします。



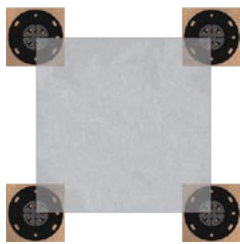


## ジャイアントレベリングシステム参考資料

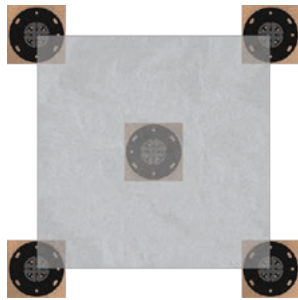
### ■ ジャイアントレベリングシステム、及びデッキ台座PROを使用して、セラミックタイルを施工する場合の配置参考資料

#### ※ご注意ください

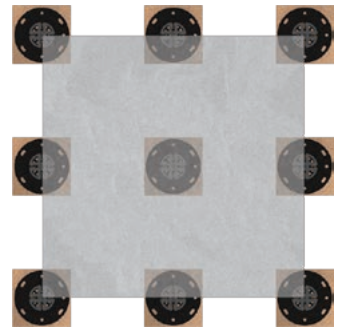
このシステムに使用する、セラミックタイルや石材・デッキ仕上げ材の強度や注意点については、各仕上げ材メーカー様にご確認の上ご指示に従ってください。



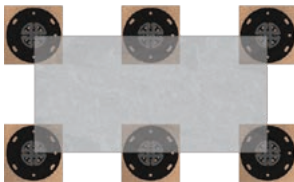
60×60cm



80×80cm



90×90cm



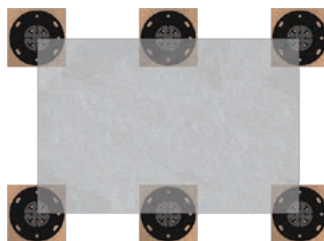
80×40cm



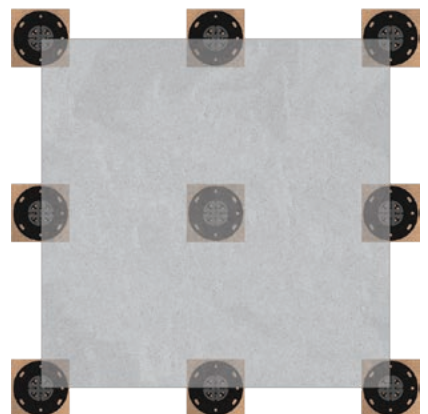
120×40cm



120×60cm



90×60cm



120×120cm

# ALUMINIUM RAIL DECK SYSTEM



タイルクリップ、デジタルサインタイルなどオンリーワン高付加価値商品を提供する

**The Only One** co., Ltd

<https://the-only1.com>

株式会社 THE ONLY ONE

[東京] 〒167-0023 東京都杉並区上井草1-33-1 ロワール井荻102 電話：03-6913-5728 FAX：03-6913-5729

[岐阜] 〒507-0901 岐阜県多治見市笠原町栄724 電話：0572-56-0128 FAX：0572-56-2723



販売代理店