

# Fixplus

プラスチック製  
床束レベリング  
システム



傾斜自動調整機能

## レベリングシステム



高さ無段階調整

高耐候性

軽量で施工が簡単



ウッドデッキ用



セラミックタイル用



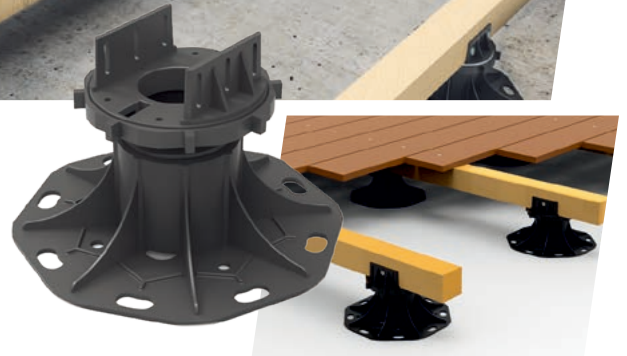
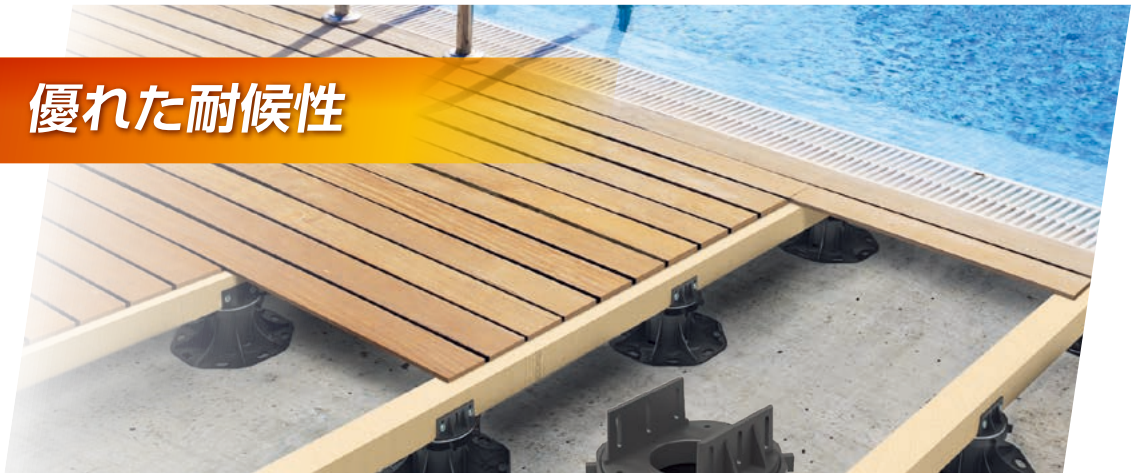
The Only One co., Ltd

# Fixplus

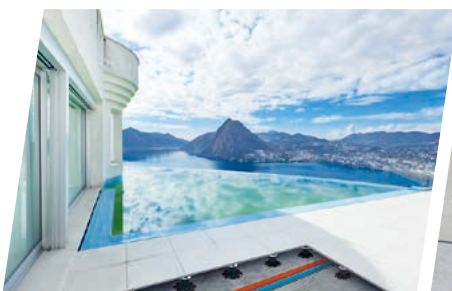
レベリングシステムは、  
デッキ施工のスピード性と  
高耐候性を実現します。

Fixplusレベリングシステムは、  
**耐候性樹脂製**のプラスチックで出来た**デッキ施工用部材**です。  
ウッドデッキやセラミックタイル等を施工する際の高さ調整は  
**製品本体を回すだけでスピーディーで正確**です。  
屋上やベランダ、テラスやプール等、  
様々な**エクステリアデッキに最適**です。

優れた耐候性



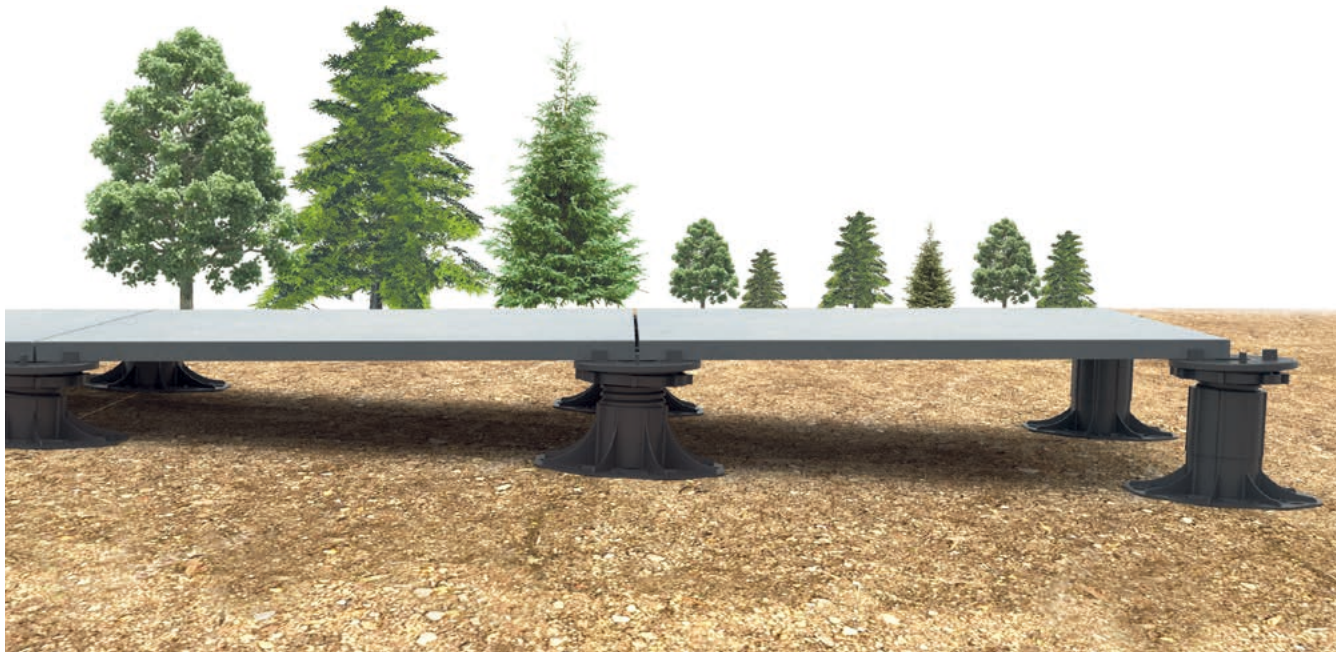
製品本体を回して高さを調整





## セルフレベリング機能 5%自動調整

セルフレベリング部材を使用することで、5%までの勾配を自動調整します。セルフレベリング部材はシステム上部に取り付けるタイプと、システム下部に取り付けるタイプの2種類がございます。



### ①上部取り付けタイプ (品番：SLC001 価格：¥400/組)

SLC001を使用した場合は10mm設置高が高くなります。

SLC001を  
取り付ける  
だけ



5%自動調整



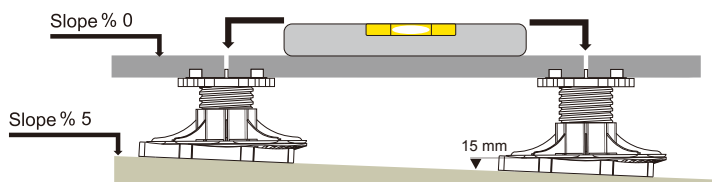
### ②下部取り付けタイプ (品番：CR1 価格：¥550/組)

CR1を使用した場合は20mm設置高が高くなります。

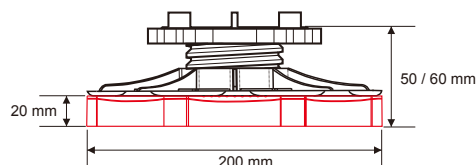
CR1の  
上に置くだけ  
施工



5%自動調整



BS60-01/CR1



# BSW60

## Fixplusレベリングシステム 厚物セラミックタイル用の

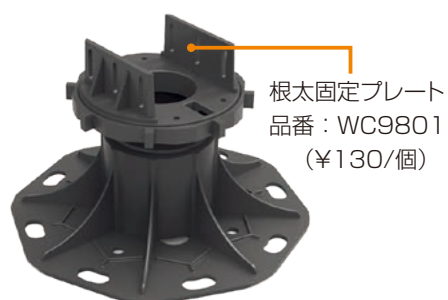


### ウッドデッキ用・BSW60

Fixplusレベリングシステムは、最小32mmから最大250mmまでの高さを調整できます。



BS60W-01 (32-38mm)	BS60W-02 (38-53mm)	BS60W-03 (53-75mm)	BS60W-04 (73-110mm)	BS60W-05 (102-130mm)	BS60W-06 (126-155mm)	BS60W-07 (147-184mm)	BS60W-08 (175-205mm)	BS60W-09 (200-225mm)	BS60W-10 (220-250mm)
セット価格 (1組・根太固定プレートWC9801を1枚含む)									
¥650	¥700	¥750	¥800	¥1,000	¥1,050	¥1,100	¥1,300	¥1,350	¥1,400



根太固定プレート  
品番：WC9801  
(¥130/個)

●ウッドデッキの根太は根太固定プレートに横からビス固定するだけです。



●端部立ち上がり部には、側部受材LS-01を使用して、側面用根太をビスで固定することが出来ます。



●端部立ち上り部には側部受材LS-01を使用します。



側部受材

品番：LS-01 価格：¥150/組



は、ウッドデッキ用の“BSW60”と  
“BS60”をご用意しています。

# BS60



## 厚物セラミックタイル用・BS60

Fixplusレベリングシステムは、最小32mmから最大250mmまでの高さを調整できます。

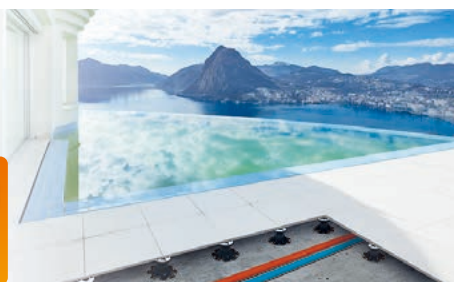


BS60-01 (32-38mm)	BS60-02 (38-53mm)	BS60-03 (53-75mm)	BS60-04 (73-110mm)	BS60-05 (102-130mm)	BS60-06 (126-155mm)	BS60-07 (147-184mm)	BS60-08 (175-205mm)	BS60-09 (200-225mm)	BS60-10 (220-250mm)
セット価格（1組）									
¥650	¥700	¥750	¥800	¥1,000	¥1,050	¥1,100	¥1,300	¥1,350	¥1,400

## Merit セラミックタイル施工に FixPlusレベリングシステムを 使用するメリット

目地からの  
雨水等の排水が可能

床下にケーブル等の配線が  
でき、点検や改修が可能



優れた温度変化耐候性  
(-40°~+80℃の範囲)

室内での  
遮音性・遮熱性が高まる

接着コンクリート分の  
重量が軽量化

施工が早くて確実

下地を選ばず傷つけない

下地の勾配の修正不要  
(5%以内)

●Fixplusレベリングシステムは、厚物セラミックタイル等の床材を置敷施工するだけです。



# Element セラミックタイル用BS60用の 専用部材を取り揃えております。



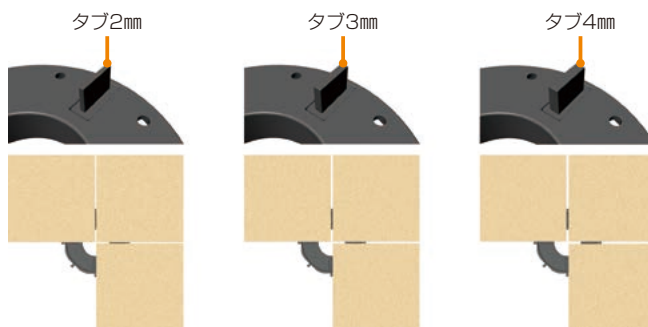
## BS60用部材

### 目地部スパーサー (40個入り/袋 ¥500)

目地部のスパーサーは標準品で3mmのセットになっておりますので、目地部スパーサーのタブに差し込んで使用してください。2mmと4mmのスパーサーもご用意しております。



●目地幅は2mm、3mm、4mmの3種類をお選びいただけます。



### タイル用がたつき防止用パッキン(¥100/枚)

t=1mm



HC9801-BS  
ソフトタイプ (黒)



HC9801  
ハードタイプ (白)

### 高さ調整レバー (¥200/本)

重量が大きくなってきた時に使用します。

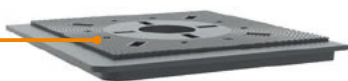


### 立上り納め部材

端部立ち上がり部には、側部受材LS-01と、端部用ディスクLD-01を使用して、側面立上りの蹴込部を同じセラミックタイルで仕上ることが出来ます。

#### 端部用ディスク

(品番：LD-01 ¥400/枚)



#### 側部受材

(品番：LS-01 ¥150/組)



#### ●延長材

50L ¥250

75L ¥300



M06050

M06075

●壁面への端部施工は、本体端部を鋸で切り落として、壁に擦り付けてからタイルを敷設します。



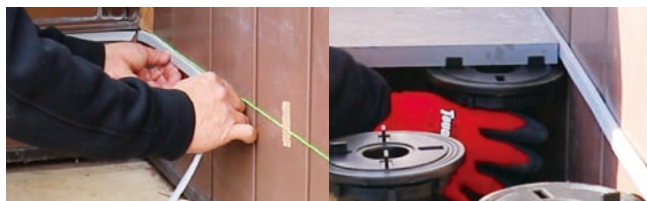
### 目地用シールスポンジ (¥400/m)

剥離紙をはがして壁面へ貼り付けます。

- ゴムスポンジ ●色：グレー
- 6mm×15mm(15mm片面のり付)
- 目地幅：4mm幅～2mm幅圧縮
- 長尺カット販売



MS-G 6×15

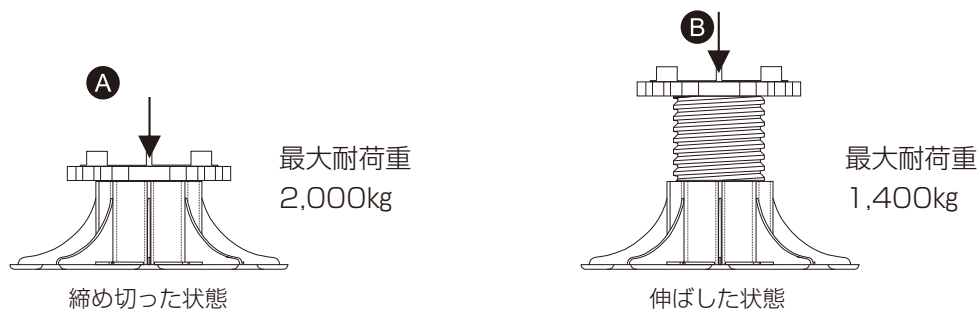


※押さえ金物は別売りです。



## 製品の耐荷重について（製品1組あたり）

本体のスクリー部を締め切った状態と、伸ばした状態での最大耐荷重は下記のとおりです。（製品センター部への垂直直接荷重ですので、設置場所や製品上部への設置部材の状況により異なります。）



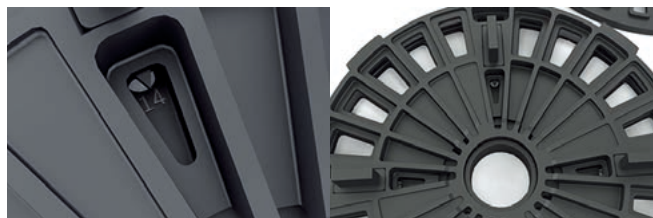
## 厚物タイルの置き敷き施工には 高さ調整敷設パット SP-10

高さ10mmから30mmまでの低い範囲での高さ調整には、「高さ調整敷設パット SP-10」をご用意しています。モルタルや接着剤を使用しない置き敷き施工ですので、タイルの交換や撤去が簡単に行うことが出来ます。20t厚のセラミックタイルや厚い石材などをコンクリートモルタル下地等の土間上に敷設施工（置き敷き施工）をする施工に使用します。



高さ調整敷設パットSP-10は製品をスライドすることで、高さ10mmから15mmの範囲で1mm単位での調整が可能な敷設パットです。20mmセラミックタイルを、セメントモルタルや接着剤などを使用せずに敷設施工することが可能です。

SP-5を使用し5mmの厚さで重ねて使用することにより15mm～30mmまでの高さの調整を行うことが出来ます。



10mm～15mmまでの高さが、製品目盛りで確認する事が出来る簡単施工な設計です。

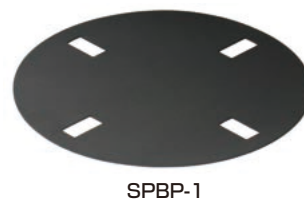


目地幅調整タブは、2mm、3mm、4mmの専用目地タブから選べます。



600角当たり耐荷重900kgまでの高荷重設計です。

製品名	品番	製品サイズ (mm)	1袋入数	重量 (袋当) kg	価格
敷設パット本体	SP-10	φ150×10t～15t	10	1.9kg	¥5,000/袋
高さ調整プレート	SP-5	φ150×5t	10	0.9kg	¥3,000/袋
SP-10用パッキン ソフトタイプ 黒	SPBP-1	1mm厚	1	—	¥150/枚



SPBP-1

## 屋外での厚物セラミックタイルの置き敷き施工用 舗石スパーサー PS70-03

20t厚のセラミックタイルや石材などを、庭や公園などの砂利や芝生表面に直接置き敷き施工を行う場合に使用します。



### 特徴

- ①タイルや石材を敷設する際の目地幅を3mmに簡単に確保することが出来ます。
- ②石材間の目地幅を一定に保ち、雨水が石材表面に溜まらない様に排水しやすくします。
- ③スパーサーは目地タブ側面で切断カットすることが出来ますので、端部処理が綺麗に納まります。

製品名	品番	製品目地幅 (mm)	1袋入数	重量 (袋当) kg	価格
舗石スパーサー	PS70-03	3	20	0.13	¥2,000

## 端部メタルプレート TMP-T&B (上下1セット／20mmタイル用)



製品名	品番	セット内容	価格
端部メタルプレート	TMP-T&B	20mmタイル石材用 上下1組	¥5,000

●コルクパット (品番: KP200 ¥300/枚)  
端部メタルプレートを使用する際には、装置の下にコルクパットを使用してください。

セラミックタイルの圧着施工には **タイルクリップ Fixplus** もご用意しております。



タイルクリップ、デジタルサインタイルなどオンリーワン高付加価値商品を提供する

**The Only One co., Ltd**

<https://the-only1.com>

株式会社 THE ONLY ONE

[東京] 〒167-0023 東京都杉並区上井草1-33-1 ロワール井荻102 電話: 03-6913-5728 FAX: 03-6913-5729

[岐阜] 〒507-0901 岐阜県多治見市笠原町栄724

電話: 0572-56-0128 FAX: 0572-56-2723



販売代理店